

Mechanische inspectie

Lagercontrole, inspectie condenspotten en kleppen

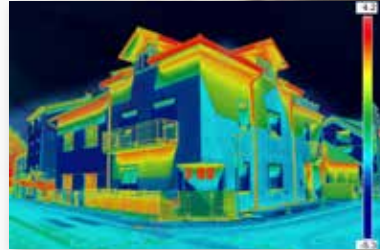
Ultrasone lekdetectie

Lokaliseer lekken. Bespaar energie en optimaliseer productietijd van uw machines. Elke dag die voorbijgaat zonder dat een lek ontdekt wordt, is een dag waarop u middelen verspilt, de energiekosten onnodig hoog zijn en de productiekwaliteit onnodig minder. Het lokaliseren van persluchtlekken in rumoerige productieruimtes is vrijwel onmogelijk. Via Ultrasone lekdetectie kan dit perfect, zelfs in de meest lawaaierige omgevingen.

Elektrische toepassingen

Veilig partiële ontlading lokaliseren op uw elektrische installaties. Hoor en lokaliseer elektrische defecten op een veilige manier voordat ze uw productie stil leggen. Elektrische defecten, zoals boogvorming, tracking en corona-ontlading zenden ultrasone signalen uit op de plek van het defect, vaak zonder warmteafgifte. Ontdek gedeeltelijke ontlading als deze nog klein is voordat het uitgroeit tot boogvorming of tracking. Inspecteer met metaal beklede schakelapparatuur op een veilige manier voordat u kleppen opent om een infraroodcontrole uit te voeren.

FUGATEC



FugaTec BVBA
Hulst 68, 1745 Opwijk
Tel: 0489 22 63 36
E-mail: info@fugatec.be

www.fugatec.be

FUGATEC

WWW.FUGATEC.BE

LEK DETECTIE



- **Mechanische inspectie**
- **Ultrasone Lekdetectie**
- **Elektrische inspectie**

Met hoogtechnologische meetapparatuur en de nodige dosis ervaring zoeken wij de exacte locatie van een lek, zodat U bespaart op breekwerk en U verdere schade kan voorkomen.



Wij vinden lekken in

- Waterleidingen
- Aflopen, pijplijnconstructies
- Centrale verwarming
- Perslucht
- Stoomleidingen

Detecteren oorzaak van waterinfiltratie, vochtplekken, condens en schimmelvorming

Gebruikte technieken

- Infrarood / thermografie
- Vochtmeting
- Ultrasoon meting
- Elektro akoestiek
- Endoscopie
- Rioolcamera
- Traceergas

Wij werken volledig onafhankelijk aan elk dossier, en zijn niet verbonden aan aannemers of hersteldiensten.

Mechanische inspectie In kaart brengen van leidingen

Opsporen en in kaart brengen van ondergrondse leidingen (water-, electriciteits-, en nutsleidingen)

De locatie en de diepte wordt aangeduid; bespaar jezelf (teveel) graafwerk en vermijd beschadigingen.

Voorkomen van gevolgschade

Een accurate rapportage
Zonder overbodig hak- en breekwerk

Ultrasone lekdetectie

Ultrasone lekdetectie wordt veel gebruikt in industriële omgevingen voor veiligheids-, energie- of kwaliteitsprogramma's. Een populaire toepassing is de controle van persluchtleidingen, waarbij we U direct een berekening maken van de mogelijke kostenbesparing vanwege de verspilde energie.

Lagertoestandsbewaking

Voorzie problemen voordat Uw lagers defect raken. Alle lagers gaan op termijn defect, en als dat gebeurt valt de productie stil. Door ultrasone bewaking van lagers kunt u deze signalen horen, meten en vergelijken om te besluiten of uw apparatuur nog in orde is.

Een belangrijke oorzaak van vroegtijdig falen, is onjuiste smering. Voor optimalisering van het smeren, is het belangrijk om te weten wanneer en hoeveel er moet gesmeerd worden. Door ultrasone bewaking van lagers, kan U ze smeren als hun toestand dat vereist in plaats van een standaard schema te volgen.



Testen van Condenspotten

Houd stoom schoon, veilig en energie-efficiënt Condenspotten zijn een kritisch onderdeel van uw stoomsysteem. Het zijn noodzakelijke onderdelen die bijdragen aan de productkwaliteit, energiebehoud, levensduur van onderdelen en veilige arbeidsomstandigheden. Maar het is niet ongebruikelijk dat 50% van de condenspotten defect is.

Als hete stoom van de boiler naar het punt van gebruik wordt gevoerd is enige afkoeling onvermijdelijk. Het resultaat is condens en gas. Het is de taak van de condenspot om deze onzuiverheden te isoleren en te verwijderen uit de stoom. Correct werkende condenspotten helpen het systeem zuiver en efficiënt te houden. De beste manier om de werking van condenspotten te testen is door naar ze te luisteren met een ultrasone oplossing.

Met ultrasone detectie hoort u het volgende:

- Het openen en sluiten van de condenspot
- Stilte als de condenspot in gesloten toestand geblokkeerd is
- Turbulente stroming als de condenspot in open toestand geblokkeerd is
- Mechanisch gekletter als het ventiel van de condenspot open en dicht kleppert